



CORE Türdrückerserie

CORE
...der hält und
hält und hält...
Langanhaltende
Funktionalität &
zeitloses Design

dormakaba 

Die CORE Türdrückerserie

Alle Vorteile auf einen Blick

Mühe los von der Bestellung bis zur Montage:

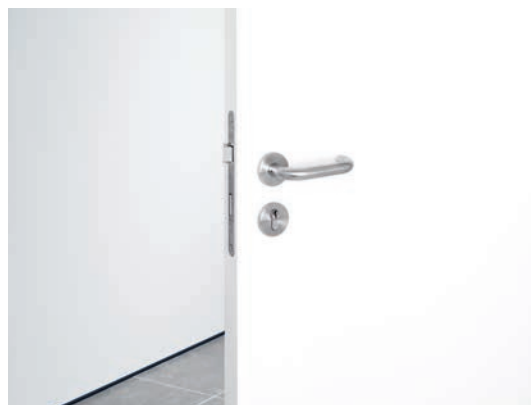
- Türdrücker der CORE Serie sind für rechts und links angeschlagene Türen einsetzbar. Das vereinfacht die Bestellung, Lagerung und Montage.
- Durch lange Stütznocken lassen sich CORE Türdrücker auf Vollblatttören mit Türstärken von 38 mm bis zu 63 mm montieren (optionaler Zubehörbeutel für Türstärken von 64 mm bis zu 72 mm)
- Durch die neue Produktverpackung sind alle Einzelteile sichtbar und können komfortabel entnommen werden.
- Die vormontierte Gewindeseite spart wertvolle Montagezeit.

Von der Montage zur sorglosen Nutzung:

- Vier leistungsstarke Hochhaltefedern gewährleisten die perfekte 0°-Ruhestellung.
- Die Einstufung in die höchste Benutzerkategorie 4 mit einer Korrosionsschutzklasse 5 und mehr als 1 Mio. getesteten Benutzerzyklen attestiert die hohe Qualität.
- Die 5-jährige dormakaba Herstellergarantie unterstreicht unser Versprechen von Qualität und Zuverlässigkeit.



01



02

5 Jahre Garantie*

*Gemäß unseren aktuellen Garantiebedingungen, die Sie unter www.dormakaba.com finden oder die wir Ihnen gerne auf Anforderung zusenden.

01 + 02

Für Profil- und Vollblatttören.

02

0°-Ruhestellung im Normalzustand

03

Spannung der Hochhaltefedern

04

Rechts-links-Verwendbarkeit

Einfach einfach: die Rechts-links-Verwendbarkeit

Für die mühelose Bestellung,
Lagerung und Montage



03

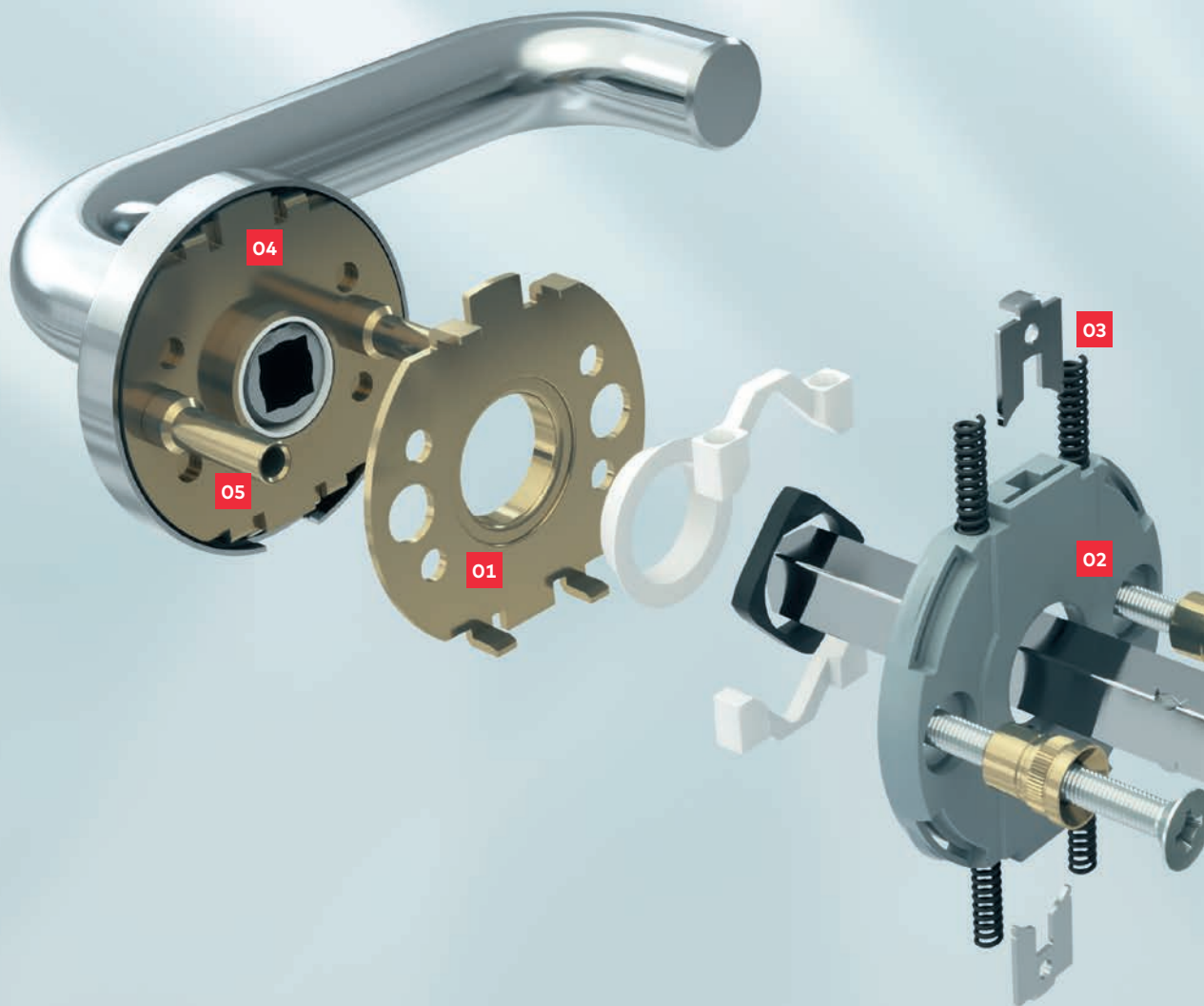


04



05

Technik, die Türen öffnet ... und Menschen begeistert



01
Langanhaltende Funktion dank korrosionsgeschützter Stahlunterteile

Die Stahlunterteile bewirken eine zuverlässige Einleitung selbst hoher Kräfte in das Türblatt und entlasten somit Garnitur und Schloss.

02
Robuste Gleitlager für den reibungslosen Einsatz im Objekt

Das wartungsfreie Gleitlager nimmt kippenden Druck und Zug sicher auf und sorgt gezielt für die Entlastung der Schlossnuss.

03
Vier Hochhaltefedern für die perfekte 0°-Ruhestellung

Vier Hochhaltefedern sorgen dafür, dass die Türdrücker auch bei intensivem Dauergebrauch in waagerechter Position bleiben.

04
Mühevolle Lagerung und Montage dank innovativer Rechts-links-Verwendbarkeit

Türdrücker der CORE Serie sind für rechts und links angeschlagene Türen einsetzbar. Das vereinfacht die Bestellung, Lagerung und Montage.

05
Einfache Montage durch verlängerte Stütznocken

Lange Stütznocken ermöglichen bei Vollblattdüren die Überbrückung der Türdicken von 38 bis 63 mm mit nur einer Schraubenslänge.



06

Design, das Menschen bewegt und Türen öffnet

In Aluminium oder Edelstahl gefertigt, verbinden Türdrücker der CORE Serie hochwertige Materialien mit klassischen Designs und bieten für jedes Gebäude die richtige Türdrückerlösung.

Zertifizierte Hochleistung

Eine sichere Wahl im Objektbereich

Genügt den höchsten Ansprüchen: unseren eigenen

Die internationale Normenlegung ist ein langwieriger Prozess, der häufig viele Jahre beansprucht. Eine Produktentwicklung, die sich an den Anforderungen der konventionellen Normen orientiert, lässt potentielle Kundennutzen außer Acht.

Bei der Entwicklung der CORE Drückerserie waren es deshalb nicht die Anforderungen der Normen, denen wir genügen wollten, sondern die unserer Kunden – und unsere eigenen!

Besser als die Norm DIN EN 1906

Die durch die DIN EN 1906 definierte Benutzerzyklen-Anzahl von 200.000 zur Erreichung der höchsten Klasse wird von der CORE Türdrückerserie deutlich überschritten. So hielten die CORE Türdrücker in einem Belastungstest mehr als 1 Mio. Benutzerzyklen stand.

Klassifizierungsschlüssel DIN EN 1906 für CORE

4 7 - D1/C1* 1 5 0 A**

Benutzerkategorie

Klasse 1: Mittlere Häufigkeit der Betätigung durch Personen mit hoher Motivation zur Sorgfalt, von denen ein geringes Risiko falscher Anwendung ausgeht, z. B. bei Innentüren von Wohnräumen
 Klasse 2: Mittlere Häufigkeit der Betätigung durch Personen mit hoher Motivation zur Sorgfalt, von denen jedoch ein gewisses Risiko falscher Anwendung ausgeht, z. B. bei Innentüren von Büroräumen
 Klasse 3: Häufige Benutzung durch Publikum oder andere Personen mit geringer Motivation zur Sorgfalt, von denen ein hohes Risiko falscher Anwendung ausgeht, z. B. bei Türen in Bürogebäuden mit Publikumsverkehr

Klasse 4: Zum Einsatz in Türen, die häufig Gewaltanwendungen oder Sachbeschädigungen ausgesetzt sind, z. B. in Fußballstadien, Offshore-Bauwerken (Ölbohrinseln), Kasernen, öffentlichen Toiletten.

Dauerhaftigkeit

Klasse 6: Mittlere Häufigkeit der Betätigung: 100.000 Prüfzyklen

Klasse 7: hohe Häufigkeit der Betätigung: 200.000 Prüfzyklen

Türmasse

Keine Klassifizierung

Feuerbeständigkeit

Klasse 0: keine Leistung festgelegt
 Klasse A: geeignet für den Einbau in Rauchschutztüren
 Klasse A1: geeignet für den Einbau in Rauchschutztüren, mit 200.000 Prüfzyklen an einer Prüftür geprüft
 Klasse B: geeignet für den Einbau in Rauch- und Feuerschutztüren
 Klasse B1: geeignet für den Einbau in Rauch- und Feuerschutztüren, mit 200.000 Prüfzyklen an einer Prüftür geprüft
 Klasse C: geeignet für den Einbau in Rauch- und Feuerschutztüren mit Anforderungen an Feuerschutzeinlagen in Schild, Türrosette und Schlüsselrosette

Klasse C1: geeignet für den Einbau in Rauch- und Feuerschutztüren mit Anforderungen an Feuerschutzeinlagen in Schild, Türrosette und Schlüsselrosette, mit 200.000 Prüfzyklen an einer Prüftür geprüft

Klasse D: geeignet für den Einbau in Rauch- und Feuerschutztüren mit Anforderungen an einen besonderen Drücker-Kern im Türdrücker/-knauf

Klasse D1: geeignet für den Einbau in Rauch- und Feuerschutztüren mit Anforderungen an einen besonderen Drücker-Kern im Türdrücker/-knauf, mit 200.000 Prüfzyklen an einer Prüftür geprüft

Ausführungsart

A = Beschlag mit Federunterstützung

B = Beschlag mit Federvorspannung
 U = Beschlag ohne Federsystem

Einbruchschutz

0 = keine Leistung festgelegt

1 = gering einbruchhemmend
 2 = mäßig einbruchhemmend
 3 = stark einbruchhemmend
 4 = extrem einbruchhemmend

Korrosionsbeständigkeit

0 = keine Leistung festgelegt
 1 = geringe Korrosionsbeständigkeit
 2 = mäßige Korrosionsbeständigkeit
 3 = hohe Korrosionsbeständigkeit
 4 = sehr hohe Korrosionsbeständigkeit

5 = extrem hohe Korrosionsbeständigkeit

Sicherheit

Klasse 1: Sicherheitsanwendungen

* Aluminium-Ausführung: Klasse D1; Edelstahl-Ausführung: Klasse C1.

** Ausführart „U“ für Standflügel optional lieferbar.

Nicht nur langlebig, sondern auch nachhaltig



Nicht nur langlebig, sondern auch nachhaltig

Umweltbewusstes Handeln ist eine unserer Maximen. Die Ziele von dormakaba sind eine energie- und ressourcen-sparende Produktion, ein hoher Recyclinganteil und die Langlebigkeit unserer Qualitätsprodukte.

Die Produktlinie CORE wird nach modernsten Standards gefertigt und verfügt über eine freiwillige Umwelt-Produkt-Deklaration (EPD) nach DIN ISO 14025. Die Verfügbarkeit von EPDs begünstigt den Erhalt von Gebäude-zertifikaten bspw. nach DGNB und LEED.

Daten und Merkmale	Garnituren für	
	Vollblatttüren	Profiltüren
Hochhaltefedern	+	+
Hochhaltefedern, Rechts/links verwendbar	+	+
Festdrehbare Lagerung (werkseitig vormontiert)	+	+
Benutzerkategorie	DIN EN 1906	4
Zertifiziert für Türen in Rettungswegen	DIN EN 179:2008	●
Geprüft nach	DIN EN 1634-1*	+
Zertifiziert für Feuer- und Rauchschutztüren	DIN 18273	+
Umwelt-Produkt-Deklaration nach ISO 14025 Programhalter: Institut Bauen und Umwelt e.V. Deklarationsnummer: EPD-DOR-2012421-IBA2-DE		+
5 Jahre Garantie**		+
Stahlunterteile		+
Verlängerte Stütznocken an den Unterteilen		-
Türdicken in mm		38-72
Identische Schraubenlänge für den gesamten Türdickenbereich		38-63
Verschraubung durch die Tür		+
Wartungsfreies Gleitlager		+
Garnituren	Normalgarnituren	+
	Wechselgarnituren	+
	WC-Garnituren	-
Material	Edelstahl, rostfrei, matt	+
	Aluminium, F1 silber/natur	+

+ Ja - Nein ○ Optional ● Zulassungen je nach Druckermodell

* Zur Verwendung an Feuer- und Rauchschutztüren müssen ggf. zusätzlich nationale Normen erfüllt werden.

** Gem. unseren aktuellen Garantiebedingungen, die Sie unter www.dormakaba.com einsehen können oder die wir Ihnen gerne auf Anforderung zusenden.

Für jede Tür der richtige Drücker

Sowohl für Profil- als auch für Vollblatttüren

CORE 8100



CORE 8906



CORE 8907



CORE 8999



CORE 3020



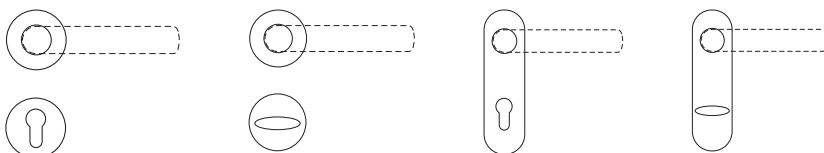
CORE 3548



Aluminium oder Edelstahl



Rundrosette oder Kurzschild



Türdrücker der CORE Serie sind für Vollblatttüren mit Rundrosette oder Kurzschild erhältlich.

Lieferung nur als komplette Garnitur mit Hochhaltefeder inkl. Befestigungsmaterial und Türdrückerstift (für Türstärken von 38 bis 63 mm). Für Türstärken von 64 bis 72 mm Zubehörbeutel erforderlich.

Alle CORE Vollblattgarnituren sind auch als Standflügelgarnituren ohne Hochhaltefeder lieferbar.

CORE 8100

F E ■ ■



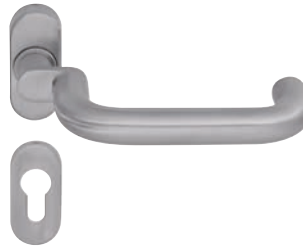
CORE 8100V

F E ■ ■



CORE 8100A

F E ■ ■



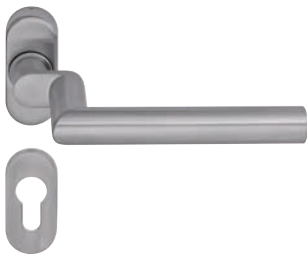
CORE 8906

F ■ ■



CORE 8906A

F ■ ■



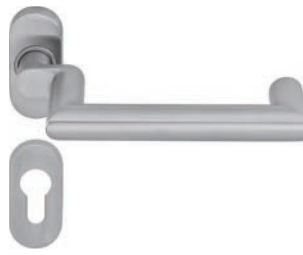
CORE 8907

F E ■ ■



CORE 8907A

F E ■ ■



CORE 8999

F E ■ ■



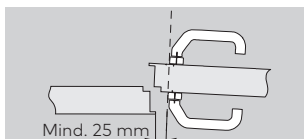
CORE 8999A

F E ■ ■



CORE 3548V

F ■ ■



Bitte beachten: Zwischen Türdrücker und Gegenschließkante ist ein Mindestabstand von 25 mm lichter Weite einzuhalten. Lieferung Drücker auf ovaler Rosette mit Hochhaltefeder. Vierkantstift ist separat zu bestellen. Ohne Befestigungsmaterial.

F DIN EN 1634-1: Feuerwiderstandsprüfungen für Türen
 DIN 18273: Türdrückergarnituren für Feuer- und Rauchschutztüren
E DIN EN 179: Notausgangverschlüsse mit Drücker
 ■ Edelstahl
 ■ Aluminium

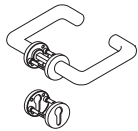
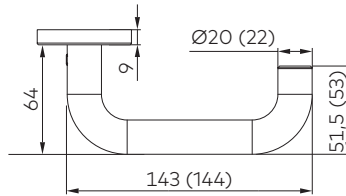


() = Maße Alu

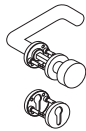
Türdrückergarnituren für Vollblatttüren

CORE 8100

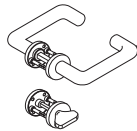
F E ■ ■



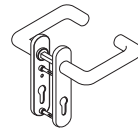
CORE 8100/
6500/6612



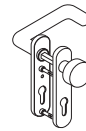
CORE 8100/
6500/3020/6612



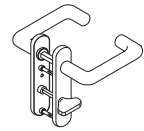
CORE 8100/
6500/7122



CORE 8100/
7050 K



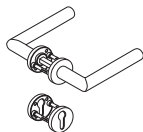
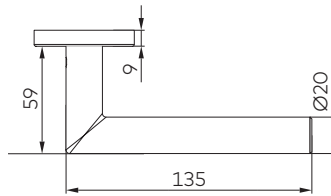
CORE 8100/
7050 K/3020



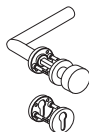
CORE 8100/
7050 K WC

CORE 8906

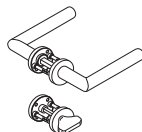
F ■ ■



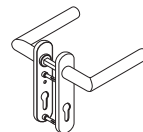
CORE 8906/
6500/6612



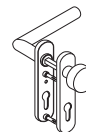
CORE 8906/
6500/3020 N/6612



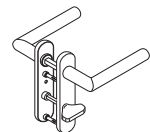
CORE 8906/
6500/7122



CORE 8906/
7050 K



CORE 8906/
7050 K/3020

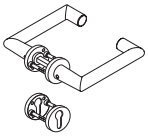
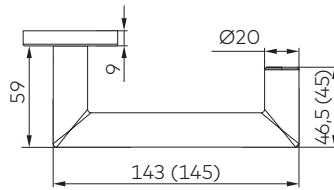


CORE 8906/
7050 K WC

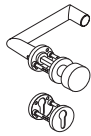
() = Maße Alu

CORE 8907

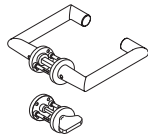
F E ■ ■



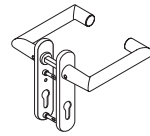
CORE 8907/
6500/6612



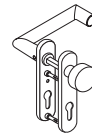
CORE 8907/
6500/3020 N/6612



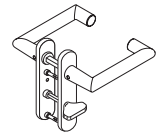
CORE 8907/
6500/7122



CORE 8907/
7050 K



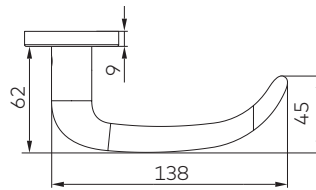
CORE 8907/
7050 K/3020



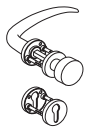
CORE 8907/
7050 K WC

CORE 8999

F E ■ ■



CORE 8999/
6500/6612



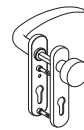
CORE 8999/
6500/3020N/6612



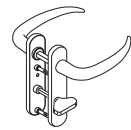
CORE 8999/
6500/7122



CORE 8999/
7050 K



CORE 8999/
7050 K/3020



CORE 8999/
7050 K WC

F DIN EN 1634-1: Feuerwiderstandsprüfungen für Türen
 DIN 18273: Türdrückergarnituren für Feuer- und Rauchschutztüren
E DIN EN 179: Notausgangsverschlüsse mit Drücker
 ■ Edelstahl
 ■ Aluminium

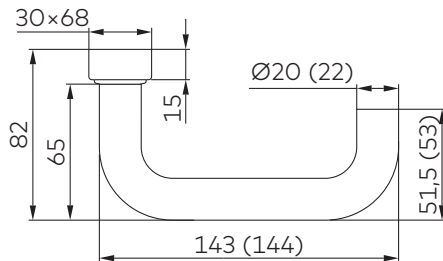


() = Maße Alu

Türdrückergarnituren für Profiltüren

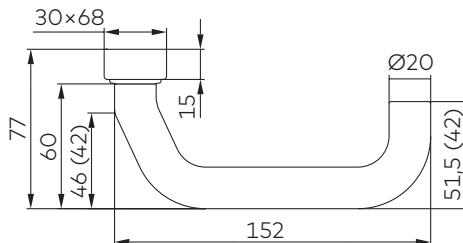
CORE 8100

F **E** ■ ■



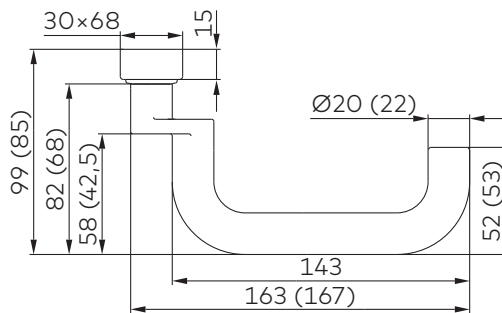
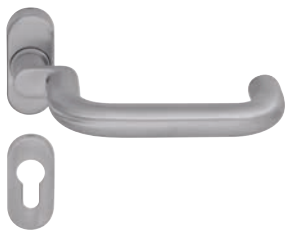
CORE 8100V

F **E** ■ ■



CORE 8100A

F **E** ■ ■



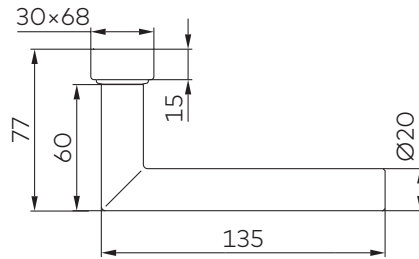
F DIN EN 1634-1: Feuerwiderstandsprüfungen für Türen
 DIN 18273: Türdrückergarnituren für Feuer- und Rauchschutztüren
E DIN EN 179: Notausgangverschlüsse mit Drücker
 ■ Edelstahl
 ■ Aluminium



() = Maße Alu

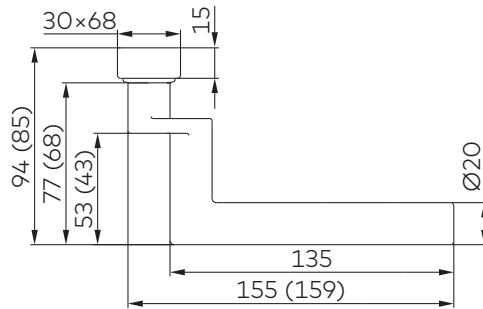
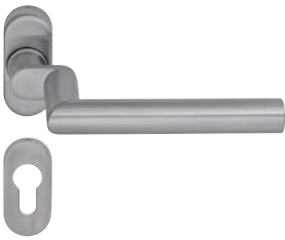
CORE 8906

F ■ ■



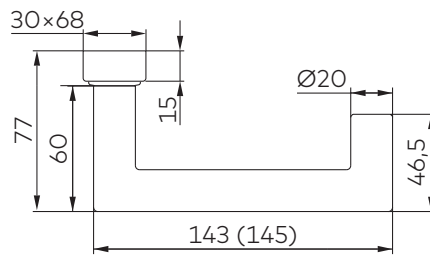
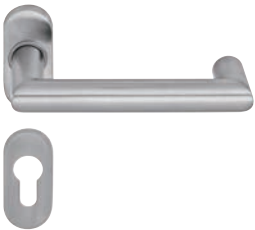
CORE 8906A

F ■ ■



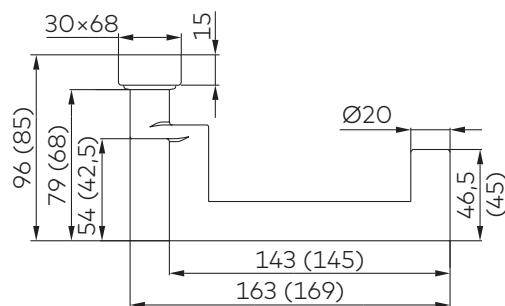
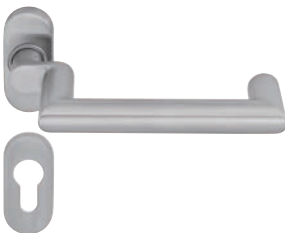
CORE 8907

F E ■ ■



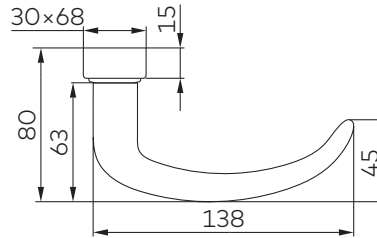
CORE 8907A

F E ■ ■



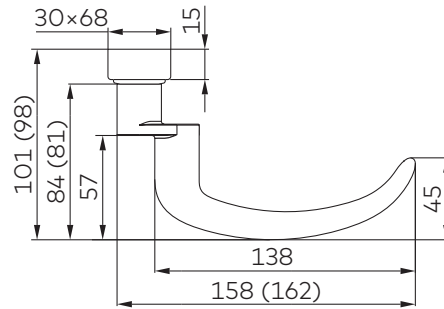
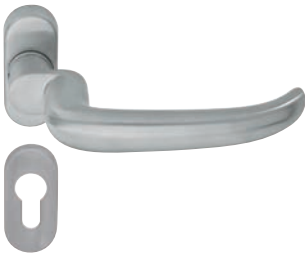
CORE 8999

F E ■ ■



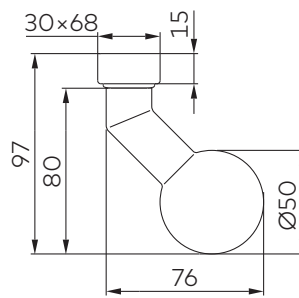
CORE 8999A

F E ■ ■



CORE 3548V

F ■ ■



F DIN EN 1634-1: Feuerwiderstandsprüfungen für Türen
 DIN 18273: Türdrückergarnituren für Feuer- und Rauchschutztüren
E DIN EN 179: Notausgangverschlüsse mit Drücker
 ■ Edelstahl
 ■ Aluminium

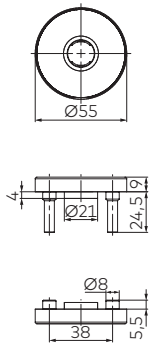


() = Maße Alu

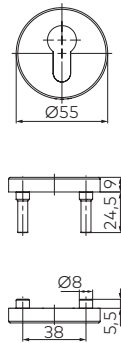
Rosetten, Schilder und Drückerstifte

Runde Rosetten

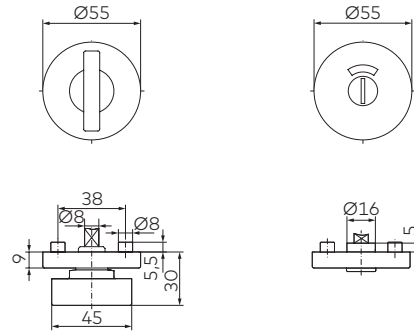
6500



6612

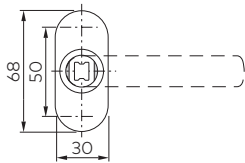


7122



Ovale Rosetten

6621

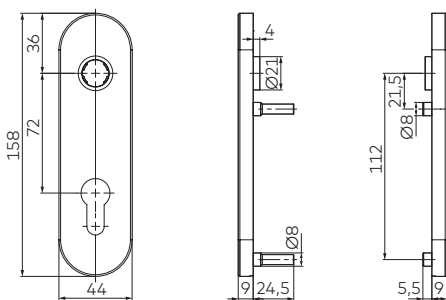


6679

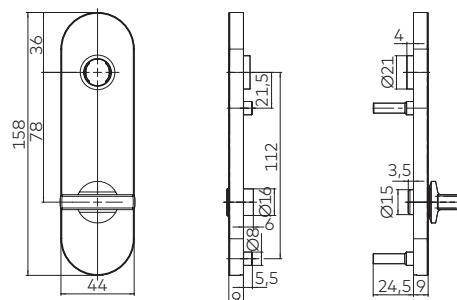


Schilder

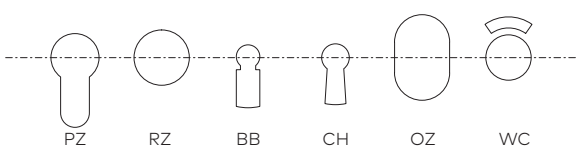
7050 K



7050 K WC



Lochungen für Schlüsselrosetten und Schilder



Auch ungelocht (UN) erhältlich. Abweichende Lochungen und Lochentfernungen auf Anfrage.
Türdrückerstifte siehe Preisliste.



www.dormakaba.com

dormakaba Deutschland GmbH
DORMA Platz 1
58256 Ennepetal
Deutschland
T: +49 2333 793-0
F: +49 2333 793-4950

WN 054 388 51532, 09/15, D, JP/CL, 5, 09/15